

Balkóny a lodžie

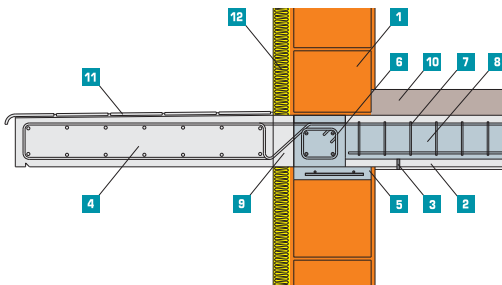
Doporučené rozměry balkonů s ohledem na navržené stropní panely

tloušťka stropních panelů	tloušťka nosné desky balkónu (u podpory)	vyložení balkónu
165 mm	160 mm	max. 1600 mm
200 mm	160 – 200 mm	1600 – 2000 mm
250 mm	200 – 250 mm	2000 – 2500 mm
320 mm	250 mm	max. 2500 mm

Pozn.: Rozměry jsou pouze orientační, konkrétní požadavky se konzultují s technickým oddělením GOLDBECK Prefabeton s.r.o.



Řešení balkónu s vetknutím výztuže do dutin stropních dílců



- 1 obvodové nosné zdívko
- 2 stropní panel
- 3 odvodňovací otvory dutin
- 4 prefabrikovaný balkón
- 5 vyrovnávací mazanina
- 6 věnec v úrovni stropu
- 7 výztuž v dutině balkónu
- 8 zabetonovaná dutina
- 9 izolační nosník
- 10 konstrukce podlahy
- 11 povrchová úprava balkónu
- 12 zateplení obvodové stěny
- 13 nadbetonávka poloprefabrikovaného dílce
- 14 prefamonolitická stropní deska
- 15 rozdělovací výztuž

Řešení balkónu s vetknutím výztuže do nadbetonávky prefamonolitické stropní desky

